

TELESIN

**Smartphone Magnetic
Neck Mount**

磁吸手机挂脖

User Guide

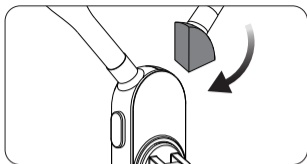
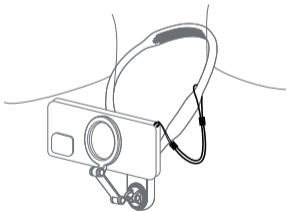
Contents

目录

EN	-----	1
中文	-----	7
ES	-----	13
DE	-----	19
FR	-----	25
IT	-----	31
JP	-----	37

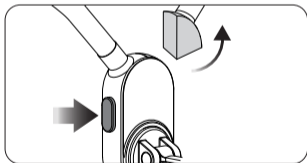
Recommend usage methods

In complex environments, water environments, or high-intensity exercise scenes such as running and jumping, it is essential to use magnetic phone cases combined with a safety cord. This includes, but is not limited to, activities such as fishing, mountain biking, crowded attractions, running, skateboarding, etc.



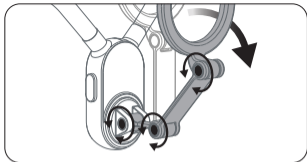
① Wear

Insert the lock latch from top to bottom



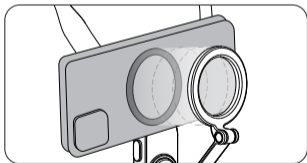
② Unlock

Press the button on the right to unlock the lock latch



③ Adjustment

Adjust the stand to a suitable angle



④ Mounting

Attach the magnet ring to iPhone's magsafe area

Note

This bracket is suitable for use with Apple 12 and above models. If your phone is not one of these models, or if you want to use a case with it, you can choose one of the following two options:

1. Universal metal ring

Choose a phone case with a smooth and flat surface, stick the metal ring on it, press slightly, then wait for 12 hours before using it. Oily materials in the phone case will affect stickiness, such as liquid silicone-type or phone cases with patterns, so they are not recommended. It is forbidden to directly stick the metal ring on the back of the naked phone!

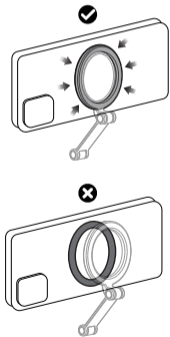
2. Wearable magnetic suction case

It is recommended to use a TELESIN phone case.

* This magnetic attachment product should not be used in high-speed/high-impact complex environments to prevent any possible loss. The warranty period for this product is 6 months.

How to use the metal ring

After the metal ring is pasted, please rest for 12 hours before using the magnetic suction function. Please align the metal ring with the magnetic ring when using it; if there is a deviation, the suction force will drop sharply.

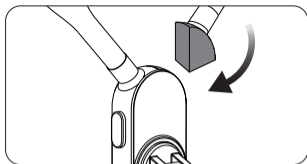
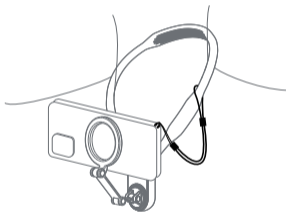


Disclaimer

Please read this statement carefully and by using this product you will be deemed to have acknowledged and accepted it in full. Please check the product carefully before each use and do not use it if damaged or deformed. By using this product, you acknowledge and agree that you are fully responsible for your actions and the possible consequences of using this product. You undertake to use this product only for legitimate and lawful purposes. You understand and agree that ("Telesin") shall not be liable for any misuse, adverse effects, damages, injuries, penalties or other legal consequences arising directly or indirectly from the use of this product. The user should follow the precautions including but not limited to those mentioned herein. To the extent Telesin reserves the right to interpret and modify this commitment within the limits of national laws and regulations.

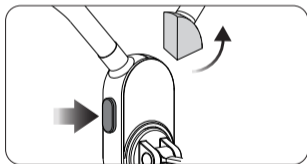
推荐使用方式

在复杂环境，涉水环境，或者跑跳等高强度运动场景下，**请务必搭配磁吸手机壳+安全绳使用**；包括但不限于钓鱼，山地骑行，人多的景点，跑步，滑板等。



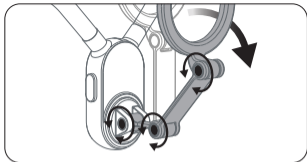
① 佩戴

将挂脖锁扣从上往下插入安装



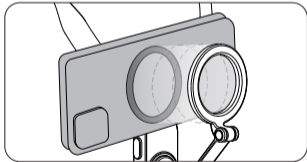
② 解锁

按压右面按钮解锁挂脖锁扣



③ 调节支架

将支架调节到合适角度



④ 安装手机

将苹果手机放置在磁环上

注意

该支架适用于苹果12及以上手机使用，如果您的手机非以上机型，或者想带壳使用，可以选择以下两种方案：

1. 选用引磁片

选择表面光滑平整的手机壳，将金属环贴在上面，轻轻按压，然后等待12小时后再使用，手机壳中的油性材料会影响粘度，如液态硅胶型或有图案的手机壳，所以不建议使用。

禁止将金属环直接贴在裸机背面！

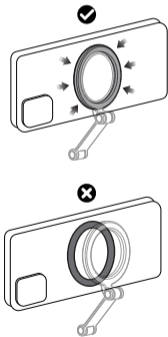
2. 戴磁吸壳使用

建议使用泰迅手机壳。

* 此磁吸类产品请勿在高速/高冲击等复杂环境下使用，以免掉机。本产品质保期为6个月。

引磁片使用方法

粘贴好金属环后，请静止12个小时后再使用磁吸功能。使用时，请将引磁片对准磁环；如发生偏位，则吸力锐减。

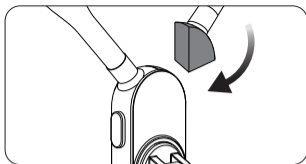
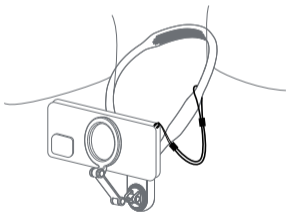


免责声明

请仔细阅读本声明，一旦使用本产品，即视为对本声明的全部认可和接受。每次使用前，请仔细检查产品，若出现破损、变形，请勿使用。使用本产品，就意味着您认可并同意，您将对使用本产品的行为和可能产生的后果负全部责任。您承诺仅会出于正当合法的目的使用本产品。您理解并同意，对于直接或间接因使用本产品而造成的滥用、不利影响、损害、伤害、惩罚或者其他法律后果，泰迅数码有限公司（以下简称“Telesin”）将不承担任何责任。用户应遵循包括但不限于本文提及的使用注意事项。在国家法律法规范围内，本承诺解释权、修改权归 Telesin 所有。

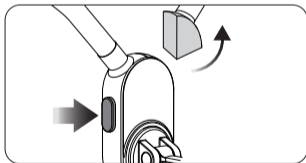
Métodos de Uso Recomendados

En entornos complejos, entornos acuáticos, o en escenas de ejercicio de alta intensidad como correr y saltar, es esencial utilizar fundas magnéticas para teléfonos combinadas con un cordón de seguridad. Esto incluye, pero no se limita a, actividades como pesca, ciclismo de montaña, atracciones concurridas, correr, patinaje, etc.



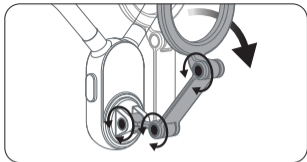
1 Colocación

Inserta el cierre de la correa desde arriba hacia abajo para su instalación.



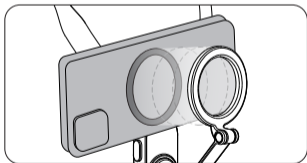
2 Desbloqueo

Presiona el botón derecho para desbloquear el cierre de la correa.



3 Ajuste del soporte

Ajusta el soporte a un ángulo adecuado.



4 Montaje

Adjunta el anillo magnético al área de MagSafe del iPhone.

Nota

Este soporte es adecuado para su uso con los modelos de Apple 12 y superiores. Si tu teléfono no es uno de estos modelos, o si deseas usar una funda con él, puedes elegir una de las siguientes dos opciones:

1. Selección de placa magnética

Elige una funda para el teléfono con una superficie lisa y plana, pega el anillo de metal en ella, presiona ligeramente y espera 12 horas antes de usarla. Los materiales aceitosos en la funda del teléfono afectarán la adhesión, como los de tipo silicona líquida o las fundas con patrones, por lo que no se recomiendan.

Está prohibido pegar directamente el anillo de metal en la parte posterior del teléfono desnudo.

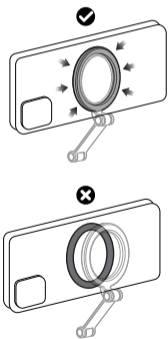
2. Uso de funda con succión magnética

Se recomienda usar una funda para teléfono TELESIN.

*No utilice este producto de succión magnética en entornos complejos de alta velocidad o alto impacto para evitar la pérdida del dispositivo. El período de garantía de este producto es de 6 meses.

Método de uso de la placa magnética

Después de pegar el anillo de metal, por favor, déjalo reposar durante 12 horas antes de usar la función de succión magnética. Al usarlo, alinea la placa magnética con el anillo magnético; si hay una desviación, la fuerza de succión disminuirá considerablemente.

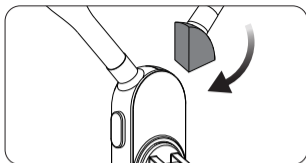
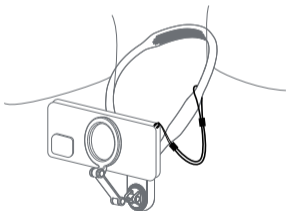


Descargo de Responsabilidad

Por favor, lea detenidamente esta declaración y, al usar este producto, se considerará que ha reconocido y aceptado todos los términos de esta declaración. Revise cuidadosamente el producto antes de cada uso y no lo utilice si está dañado o deformado. Al usar este producto, usted reconoce y acepta que es plenamente responsable de sus acciones y de las posibles consecuencias derivadas del uso de este producto. Se compromete a utilizar este producto únicamente con fines legítimos y legales. Usted entiende y acepta que Telesin no será responsable por cualquier uso indebido, efectos adversos, daños, lesiones, sanciones u otras consecuencias legales que surjan directa o indirectamente del uso de este producto. El usuario debe seguir las precauciones mencionadas aquí, entre otras. Dentro de los límites de las leyes y regulaciones nacionales, Telesin se reserva el derecho de interpretar y modificar este compromiso.

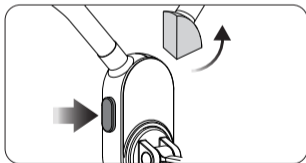
Empfohlene Nutzungsmethoden

In komplexen Umgebungen, Wassenumgebungen oder bei hochintensiven Übungen wie Laufen und Springen ist es unbedingt erforderlich, eine magnetische Handyhülle in Kombination mit einem Sicherheitsseil zu verwenden. Dies gilt unter anderem für Aktivitäten wie Angeln, Mountainbiking, überfüllte Attraktionen, Laufen, Skateboarding usw.



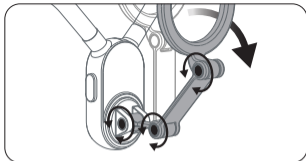
1 Tragen

Führen Sie den Nackenhalterungsverschluss von oben nach unten ein.



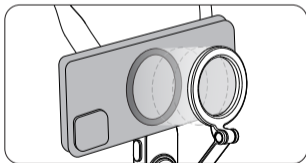
2 Entsperrn

Drücken Sie den Knopf auf der rechten Seite, um den Nackenhalterungsverschluss zuentsperren.



3 Ständer anpassen

Stellen Sie den Ständer auf einen geeigneten Winkel ein.



4 Montage

Platzieren Sie das iPhone auf dem Metallring.

Hinweis

Dieser Ständer ist für iPhone-Modelle ab dem iPhone 12 geeignet. Wenn Ihr Telefon nicht zu diesen Modellen gehört oder Sie es mit einer Hülle verwenden möchten, können Sie eine der folgenden beiden Optionen wählen:

1. Magnetische Metallplatte

Wählen Sie eine Handyhülle mit einer glatten und flachen Oberfläche, kleben Sie den Metallring darauf, drücken Sie leicht und warten Sie dann 12 Stunden, bevor Sie ihn verwenden. Ölige Materialien in der Handyhülle, wie Flüssigsilikon oder Hüllen mit Mustern, beeinträchtigen die Klebrigkeit und sind daher nicht zu empfehlen. Es ist verboten, den Metallring direkt auf die Rückseite des nackten Telefons zu kleben!

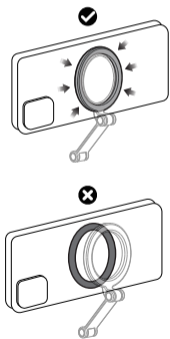
2. Verwendung einer magnetischen Schutzhülle

Es wird empfohlen, eine TELESIN-Handyhülle zu verwenden.

*Dieses magnetische Befestigungsprodukt sollte nicht in hochgeschwindigkeits-/hochimpaktiven komplexen Umgebungen verwendet werden, um möglichen Verlust zu vermeiden. Die Garantiezeit für dieses Produkt beträgt 6 Monate.

Verwendung des magnetischen Metallrings

Nachdem der Metallring aufgeklebt wurde, lassen Sie ihn 12 Stunden ruhen, bevor Sie die Magnetfunktion verwenden. Bitte richten Sie den Metallring beim Gebrauch an dem Magnetring aus; wenn es eine Abweichung gibt, wird die Saugkraft stark abnehmen.

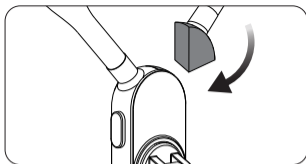
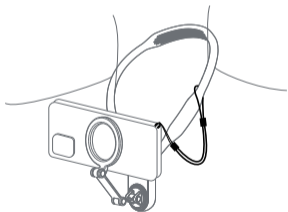


Haftungsausschluss

Bitte lesen Sie diese Erklärung sorgfältig durch. Mit der Nutzung dieses Produkts erkennen Sie diese Erklärung in vollem Umfang an und akzeptieren sie. Überprüfen Sie das Produkt vor jeder Verwendung sorgfältig. Verwenden Sie es nicht, wenn es beschädigt oder verformt ist. Durch die Nutzung dieses Produkts erkennen Sie an und stimmen zu, dass Sie voll verantwortlich für Ihre Handlungen und die möglichen Folgen der Verwendung dieses Produkts sind. Sie verpflichten sich, dieses Produkt nur für legitime und rechtmäßige Zwecke zu verwenden. Sie verstehen und stimmen zu, dass Telesin nicht für Missbrauch, nachteilige Auswirkungen, Schäden, Verletzungen, Strafen oder andere rechtliche Konsequenzen haftbar gemacht werden kann, die direkt oder indirekt aus der Nutzung dieses Produkts entstehen. Der Benutzer sollte die Vorsichtsmaßnahmen einhalten, einschließlich, aber nicht beschränkt auf die hier genannten. Soweit Telesin das Recht hat, diese Verpflichtung im Rahmen der nationalen Gesetze und Vorschriften zu interpretieren und zu ändern.

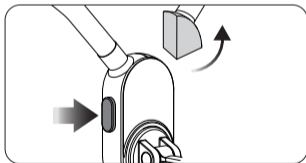
Méthodes d'utilisation recommandées

Dans des environnements complexes, des environnements aquatiques ou lors d'activités à haute intensité telles que la course et le saut, il est essentiel d'utiliser des coques magnétiques pour téléphone combinées à une corde de sécurité ; cela inclut, mais sans s'y limiter, la pêche, le VTT, les attractions bondées, la course, le skateboard, etc.



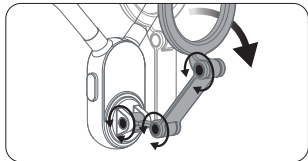
1 Porter

Insérez le verrou du cou de haut en bas.



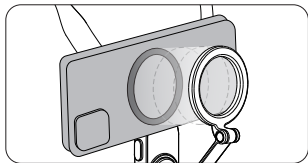
2 Déverrouiller

Appuyez sur le bouton à droite pour déverrouiller le verrou du cou.



3 Ajuster le support

Ajustez le support à un angle approprié.



4 Installer le téléphone

Placez l'iPhone sur l'anneau magnétique.

Remarque

Ce support est compatible avec les modèles d'iPhone 12 et supérieurs. Si votre téléphone n'est pas l'un de ces modèles, ou si vous souhaitez utiliser une coque avec, vous pouvez choisir l'une des deux options suivantes :

1. Utiliser une plaque magnétique

Choisissez une coque de téléphone avec une surface lisse et plane, collez l'anneau métallique dessus, appuyez légèrement, puis attendez 12 heures avant de l'utiliser. Les matériaux huileux dans la coque du téléphone affecteront l'adhérence, tels que les types en silicone liquide ou les coques avec motifs, ils ne sont donc pas recommandés.

Il est interdit de coller directement l'anneau métallique au dos du téléphone nu !

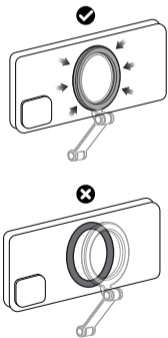
2. Utiliser une coque magnétique

Il est recommandé d'utiliser une coque de téléphone Telesin.

*Ce produit magnétique ne doit pas être utilisé dans des environnements complexes à grande vitesse/à fort impact pour éviter toute perte possible. La période de garantie de ce produit est de 6 mois.

Méthode d'utilisation de la plaque magnétique

Après avoir collé l'anneau métallique, laissez-le reposer pendant 12 heures avant d'utiliser la fonction magnétique. Lors de l'utilisation, alignez la plaque magnétique avec l'anneau magnétique ; en cas de déviation, la force d'aspiration diminuera fortement.

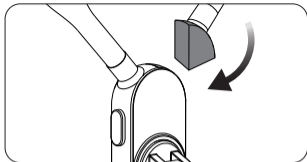
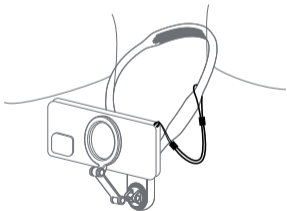


Avvertissement

Veillez lire attentivement cette déclaration et en utilisant ce produit, vous serez réputé l'avoir reconnue et acceptée dans son intégralité. Veuillez vérifier attentivement le produit avant chaque utilisation et ne pas l'utiliser s'il est endommagé ou déformé. En utilisant ce produit, vous reconnaissez et acceptez que vous êtes entièrement responsable de vos actions et des conséquences possibles de l'utilisation de ce produit. Vous vous engagez à utiliser ce produit uniquement à des fins légitimes et légales. Vous comprenez et acceptez que Telesin ne soit pas responsable de toute mauvaise utilisation, effets indésirables, dommages, blessures, pénalités ou autres conséquences juridiques découlant directement ou indirectement de l'utilisation de ce produit. L'utilisateur doit suivre les précautions mentionnées, y compris mais sans s'y limiter. Dans les limites des lois et règlements nationaux, Telesin se réserve le droit d'interpréter et de modifier cet engagement.

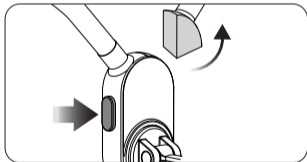
Metodi di Utilizzo Consigliati

In ambienti complessi, ambienti acquatici, o scene di esercizio ad alta intensità come corsa e salti, è essenziale utilizzare custodie magnetiche per telefoni combinate con un cordino di sicurezza. Questo include, ma non è limitato a, attività come pesca, mountain bike, attrazioni affollate, corsa, skateboard, ecc.



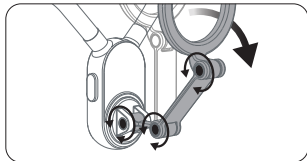
1 Indossare

Inserire il fermo dall'alto verso il basso



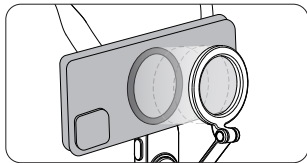
2 Sbloccare

Premere il pulsante a destra per sbloccare il fermo



3 Regolazione del Supporto

Regolare il supporto ad un angolo adatto



4 Montaggio del Telefono

Posizionare l'iPhone sull'anello magnetico

Nota

Questo supporto è adatto per l'uso con modelli Apple 12 e superiori. Se il tuo telefono non è uno di questi modelli, o se desideri utilizzare una custodia con esso, puoi scegliere una delle seguenti due opzioni:

1. Uso di Anello Metallico

Scegli una custodia per telefono con una superficie liscia e piatta, incolla l'anello metallico su di essa, premi leggermente, quindi attendi 12 ore prima di utilizzarlo. Materiali oleosi nella custodia del telefono influenzeranno l'adesione, come il tipo in silicone liquido o custodie con motivi, quindi non sono raccomandati. È vietato incollare direttamente l'anello metallico sul retro del telefono nudo!

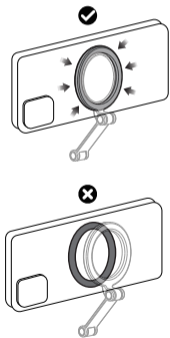
2. Uso di Custodia Magnetica

Si consiglia di utilizzare una custodia per telefono TELESIN.

Questo prodotto magnetico non dovrebbe essere utilizzato in ambienti complessi ad alta velocità/alti impatti per prevenire eventuali perdite. Il periodo di garanzia per questo prodotto è di 6 mesi

Come Usare l'Anello Metallico

Dopo che l'anello metallico è stato incollato, attendere 12 ore prima di utilizzare la funzione di aspirazione magnetica. Si prega di allineare l'anello metallico con l'anello magnetico durante l'uso; se c'è una deviazione, la forza di aspirazione diminuirà drasticamente.

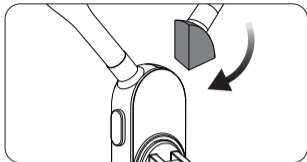
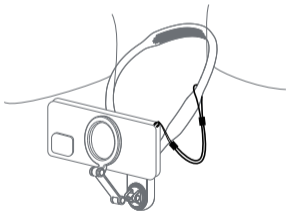


Dichiarazione di Non Responsabilità

Si prega di leggere attentamente questa dichiarazione e, utilizzando questo prodotto, si riterrà che l'abbiate riconosciuta e accettata in pieno. Si prega di controllare attentamente il prodotto prima di ogni utilizzo e di non usarlo se danneggiato o deformato. Utilizzando questo prodotto, riconoscete e accettate di essere pienamente responsabili delle vostre azioni e delle possibili conseguenze derivanti dall'uso di questo prodotto. Vi impegnate a utilizzare questo prodotto solo per scopi legittimi e leciti. Comprendete e accettate che ("Telesin") non sarà responsabile per eventuali usi impropri, effetti negativi, danni, lesioni, penalità o altre conseguenze legali derivanti direttamente o indirettamente dall'uso di questo prodotto. L'utente dovrebbe seguire le precauzioni, inclusi ma non limitati a quelli menzionati nel presente documento. Nei limiti delle leggi e dei regolamenti nazionali, Telesin si riserva il diritto di interpretare e modificare questo impegno.

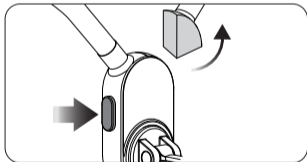
おすすめ使用方法

複雑な環境、水に関わる環境、またはランニングやジャンプなどの高強度運動シーンでは、必ず磁気スマートフォンケースと安全コードを併用してください。これは、釣り、山地自転車、多くの人が集まる観光地、ランニング、スケートボードなどを含むがそれに限定されません。



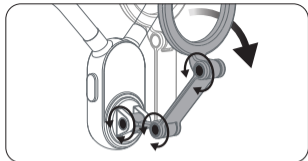
① 装着

ネックマウントのロックを上から下に挿入して取り付けます。



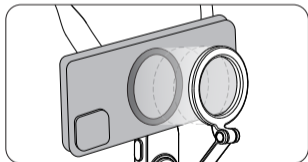
② 解除

右側のボタンを押してネックマウントのロックを解除します。



③ スタンドの調整

スタンドを適切な角度に調整します。



④ スマートフォンの取り付け

iPhoneを磁気リングに置きます。

注意

このスタンドはiPhone 12およびそれ以降のモデルに適しています。お使いのスマートフォンがこれらのモデルに該当しない場合、またはケースを使用したい場合は、以下の2つのオプションを選択できます：

1. 磁気シートの使用

表面が滑らかで平らなスマートフォンケースを選び、金属リングを貼り付けて、軽く押し、12時間待ってから使用します。液体シリコンタイプやパターンのあるスマートフォンケースなど、オイリーな材料は粘着力に影響を与えるため推奨されません。金属リングを裸のスマートフォンの背面に直接貼り付けることは禁止されています！

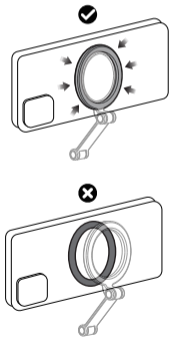
2. 磁気吸着ケースの使用

TELESINのスマートフォンケースを使用することをお勧めします。

*この磁気吸着製品は、高速や高衝撃の複雑な環境で使用しないでください。落下を防ぐためです。本製品の保証期間は6か月です。

磁気シートの使用法

金属リングを貼り付けた後、12時間静置してから磁気吸着機能を使用してください。使用時には磁気シートを磁気リングに合わせてください。ずれると吸着力が大幅に低下します。



免責事項

この声明をよくお読みください。本製品を使用することで、この声明をすべて認め、受け入れたものと見なされます。使用前に製品をよく確認し、損傷や変形がある場合は使用しないでください。本製品を使用することで、使用者は自分の行動とその結果に対して全責任を負うことを認め、同意します。本製品を正当かつ合法的な目的でのみ使用することを誓約します。直接または間接に本製品の使用によって生じた誤用、不利な影響、損害、怪我、罰金、その他の法的結果について、TELESINは一切の責任を負いません。ユーザーは、本文に記載されている使用注意事項を含むがそれに限定されない注意事項を遵守する必要があります。国家の法律および規則の範囲内で、本承諾の解釈および修正権はTELESINにあります。

www.telesin.com